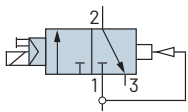


Die **3-Wege-Vakuumventile der Reihe AG** sind darauf ausgelegt, Vakuumnetzwerke zu optimieren und bieten erhöhte Effizienz in verschiedenen Anwendungen. Erhältlich in Konfigurationen mit Vakuum- oder Druckluftsteuerung und in normalerweise offenen oder geschlossenen Modi, bieten sie Durchflussmengen von 1.5 bis 180 m³/h und verschiedene Steuerungsspannungen, um unterschiedlichen industriellen Anforderungen gerecht zu werden.

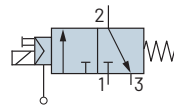
Öffnende Steuerung durch Vakuum (NC)

- 1: Pumpe
- 2: Verwendung
- 3: Abluft



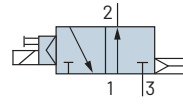
Öffnende Steuerung durch Druckluft (NC)

- 1: Pumpe
- 2: Verwendung
- 3: Abluft



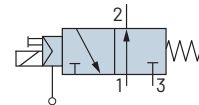
Schließende Steuerung durch Vakuum (NO)

- 1: Pumpe
- 2: Verwendung
- 3: Abluft



Schließende Steuerung durch Druckluft (NO)

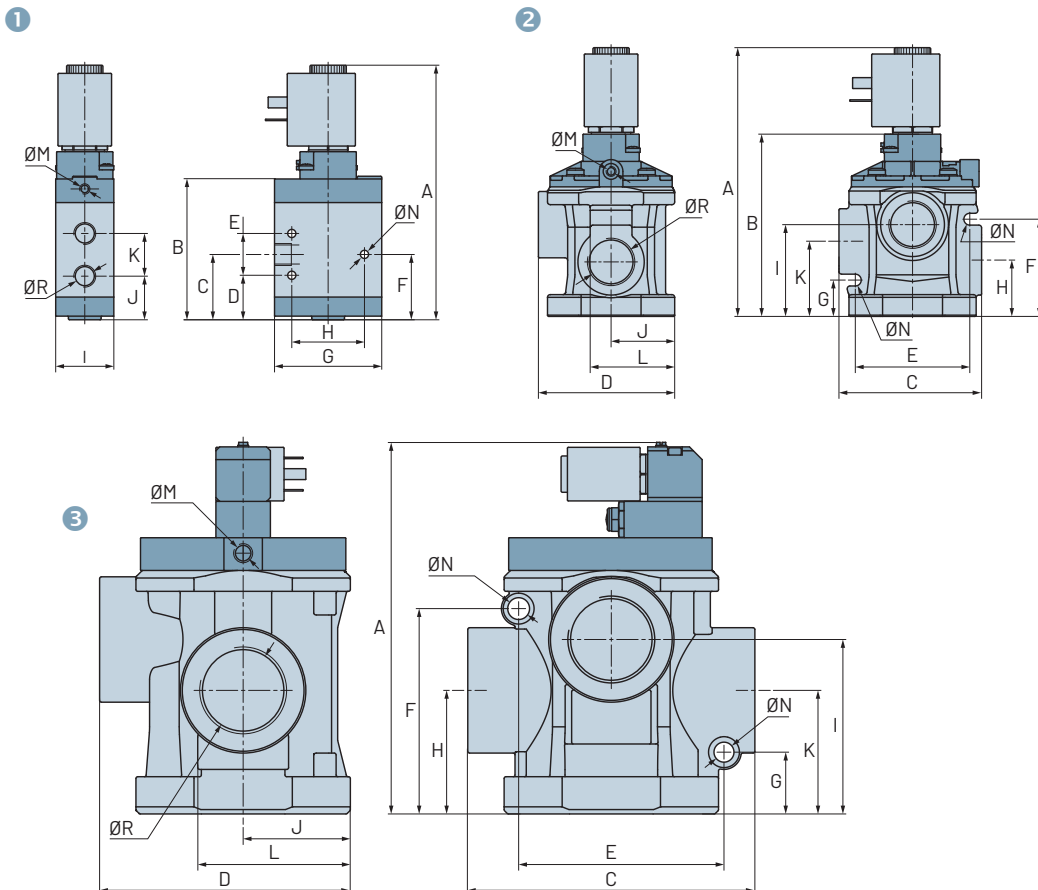
- 1: Pumpe
- 2: Verwendung
- 3: Abluft

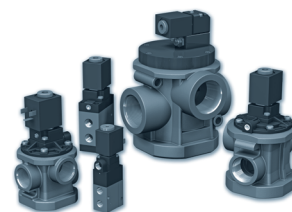


Eigenschaften und Abmessungen

Art. N° NO Druckluft-Steuerung	Art. N° NC Druckluft-Steuerung	Art. N° NO Vakuum-Steuerung	Art. N° NC Vakuum-Steuerung	Ø R	Schema	A	B	C	D	E	F	G	H	I	J	K	L	Ø M*	Ø N
AG 3002	AG 3001	-	-	G1/8"-F	1	111	55,5	22,5	9,7	-	20,2	35	28	22	10,5	18	-	G1/8"-F	4,5
AG 3010	AG 3009	AG 3211	AG 3210	G1/4"-F	1	140,2	77,5	36	22,5	23	34	59	40	32	24	23,5	-	M5-F	4,5
AG 3012	AG 3011	AG 3215	AG 3214	G3/8"-F	1	140,1	77,5	36	24,5	23	36	59	40	32	24	23,5	-	M5-F	4,5
AG 3021	AG 3020	AG 3223	AG 3222	G1/2"-F	2	148	100,3	78,5	75	63	53,5	20	30	50,5	35	41	46,5	M5-F	6,5
AG 3041	AG 3040	AG 3233	AG 3232	G3/4"-F	2	147,9	100,3	78,5	75	63	53,5	20	30	50,5	35	41	46,5	M5-F	6,5
AG 3051	AG 3050	AG 3243	AG 3242	G1"-F	2	164,7	117,1	100	95	76	62,5	25,5	38	64	44,7	51	60,3	M5-F	9
AG 3063	AG 3062	AG 3257	AG 3256	G1 1/2"-F	3	202	152	158	138	113	113	34	68	96	59	68	84	G1/8"-F	11

* Nur verfügbar auf Servo A.C.





Spezifikationen

Medien	Gefilterte, nicht geölte Luft, 50 Mikron; wenn Schmierung, dann muss diese ununterbrochen erfolgen	
Max. Vakuum	97 %	
Betriebstemperatur	-20 °C bis 40 °C	
Temperatur des Mediums	Max 40 °C	
Dichtung, dynamisch	Polyurethan	
Dichtung, statisch	NBR	
Spulenleistung	11 VA	10 VA
Spannung	12 VDC / 24 VDC	24 VAC / 110 VAC / 220 VAC
Mindestvakuum für Vakuum-Steuerung	20 %	

Technische Daten

Anschluss	G1/8"	G1/4"	G3/8"	G1/2"	G3/4"	G1"	G1 1/2"
Nenndurchmesser [mm]	5.5	8	10	15	19	25	39
Durchlassmenge [m ³ /h]	1.5	4	10	20	35	90	180
Ansprechzeit (Aktivierung) ⁽¹⁾	15	18	18	20	20	20	60
Ansprechzeit (Deaktivierung) ⁽¹⁾	25	28	28	40	40	45	40
Mindestdruck (Bar) für Druckluft-Steuerung	1.5	2.5	2.5	3	3	3	4
Gewicht (g)	195	552	540	816	778	1214	3456

(1) mit elektrischer Steuerung monostabil

Code der Spannung

Code	E1	E2	E3	E4	E5	E7
Spannung	24 VDC	220 VAC	24 VAC	110 VAC	48 VAC	12 VDC

Hinweis: alle Abmessungen sind in mm angegeben



Bei Bestellungen bitte angeben:
Modell + Spannung.
Beispiel: AG3215E1