



CVPC série

Cartouches de vide pilotées

PLANS D'IMPLANTATION

Les plans d'implantations ci-dessous correspondent au type de fixation choisi :

- **Option CVPCFIX1** : fixation par bride (vis M4, non fournie).
- **Option CVPCFIX2** : fixation par bague filetée G1/2"-M.

Tolérances d'usinage :

- État de surface: Ra 0,8 à 1,6 µm
- Défaut de coaxialité: 0,05 mm maxi.

⚠ Avant de monter la cartouche dans le logement, les joints toriques doivent être graissés.

FR

CVPC series

Controlled Vacuum Cartridges

ASSEMBLY DIAGRAMS

The assembly diagrams below correspond to the type of mounting chosen:

- **Option CVPCFIX1** : flange mounting (M4 screw not supplied).
- **Option CVPCFIX2** : mounting with G1/2"-M threaded ring.

Machining tolerances:

- Surface condition: Ra 0.8 to 1.6 µm
- Coaxiality fault: 0.05 mm max.

⚠ Before mounting the cartridge in the housing, the O-rings must be greased.

ENG

Baureihe **CVPC** **D**

Steuerbare Vakuumpatronen

INSTALLATION

Die folgenden Installationspläne entsprechend der gewählten Befestigungsart auswählen:

- **Option CVPCFIX1** : Flanscbefestigung (Schraube M4, nicht im Lieferumfang enthalten).
- **Option CVPCFIX2** : Gewindehülse G1/2"-M.

Bearbeitungstoleranzen:

- Oberflächenbeschaffenheit: Ra 0,8 bis 1,6 µm
- Koaxialitätsfehler: 0,05 mm max.

⚠ Vor dem Einsetzen der Vakuumpatrone in das Gehäuse müssen die Dichtringe geölt werden.

serie **CVPC** **IT**

Cartucce per vuoto pilotate

PIANI DI INSTALLAZIONE

I piani di installazione qui di seguito corrispondono al tipo di fissaggio scelto:

- **Opzione CVPCFIX1** : fissaggio con flangia (vite M4, non fornita).
- **Opzione CVPCFIX2** : fissaggio con dado filettato G1/2"-M.

Tolleranze di lavorazione:

- Condizioni della superficie: Ra da 0,8 a 1,6 µm
- Errore di coaxialità: 0,05 mm max.

⚠ Prima di montare la cartuccia nell'alloggiamento, gli o-ring devono essere unt.

serie **CVPC** **ES**

Cartuchos de vacío pilotados

PLANOS DE IMPLANTACION

Los planos de fabricación a continuación, corresponden al tipo de fijación elegida:

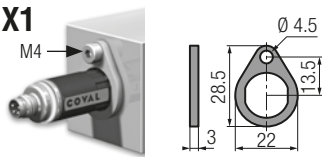
- **Opción CVPCFIX1** : fijación mediante brida (tornillo M4 no incluido).
- **Opción CVPCFIX2** : fijación mediante tuerca G1/2"-M.

Tolerancias de mecanizado:

- Estado de la superficie: Ra 0.8 a 1.6 µm
- Fallo de coaxialidad: 0,05 mm max.

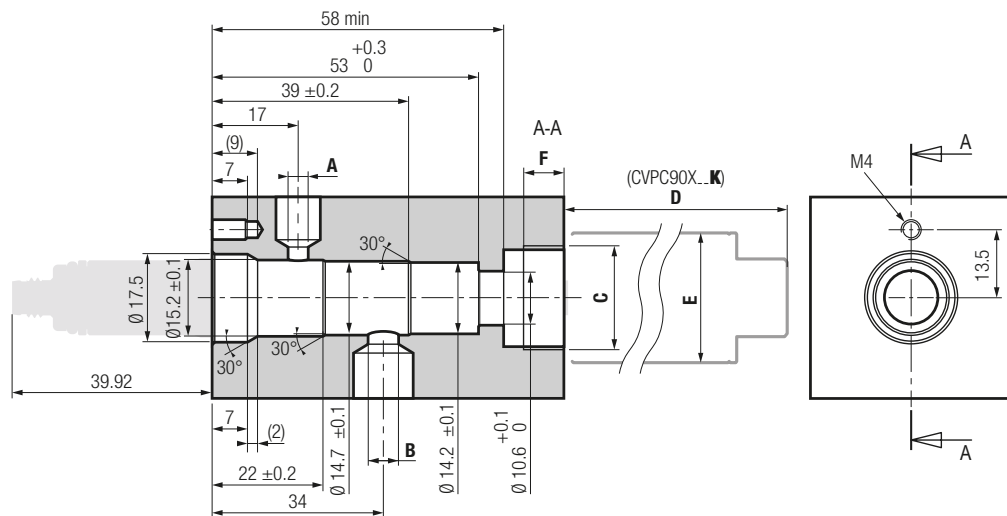
⚠ Antes de montar el cartucho en la carcasa, las juntas tóricas deben ser engrasadas.

→ **CVPCFIX1**

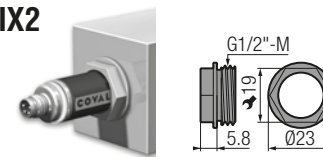


	A	B	C	D	E	F
CVPC90X12.						
CVPC90X14.	Ø4	Ø6	G1/4"	68	Ø20	8 min.
CVPC90X16.						
CVPC90X22.	Ø5.5	Ø9	G1/2"	121	Ø30	13 min.
CVPC90X27.						

(mm)



→ **CVPCFIX2**



	A	B	C	D	E	F
CVPC90X12.						
CVPC90X14.	Ø4	Ø6	G1/4"	68	Ø20	8 min.
CVPC90X16.						
CVPC90X22.	Ø5.5	Ø9	G1/2"	121	Ø30	13 min.
CVPC90X27.						

(mm)

