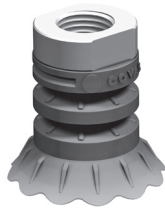




COVAL

vacuum managers

ZA des Petits Champs 26120 Montélier France
Tel : +33 (0)4 75 59 91 91 - www.coval.com



FPC351.5SIBL_IF14PC

FR - Ventouses FlowPack - Ronde Ø 35 mm 1,5 soufflets
EN - FlowPack Suction Cups - Round Ø 35 mm 1.5 bellows
D - FlowPack Sauggreifer - Rund Ø 35 mm 1.5 Falten
IT - Ventosa per il Flowpack - Rotonda Ø 35 mm 1.5 soffietti
ES - Ventosa Flowpack - Redonda Ø 35 mm 1.5 fuelles

RÉFÉRENCE DES VENTOUSES COMPLÈTES

COMPLETE PART CONFIGURATION

ARTIKELNUMMER DES SAUGGREIFERS

CODICE DELLA VENTOSA COMPLETA

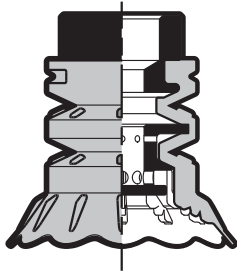
REFERENCIA DE LAS VENTOSAS COMPLETAS

- Ventouse + insert supérieur G1/4"-F + insert inférieur
- Suction cup + upper G1/4"-F fitting + lower plate
- Sauggreifer + Befestigung oben G1/4"-F+ Befestigung Innenseite
- Ventosa + inserto superiore G1/4"-F + inserto inferiore
- Ventosa + inserto superior G1/4" hembra + inserto inferior

Dureté / Hardness / Härte / Durezza / Durezza :

- 35 Shore : **FPC351.5SIBL3IF14PC**

- 50 Shore : **FPC351.5SIBL5IF14PC**



© COVAL - v1 - 06/2018 - Les schémas ne sont pas contractuels. La Société COVAL se réserve le droit de modifier sa gamme et les caractéristiques de ses produits sans préavis.

© COVAL - v1 - 06/2018 - The diagrams are not contractual. The range and product characteristics may be modified by COVAL without notice.

© COVAL - v1 - 06/2018 - Abbildungen nicht vertraglich. Die Firma COVAL behält sich das Recht vor, ihre Produktreihe sowie die Merkmale ihrer Produkte jederzeit unangekündigt zu ändern.

© COVAL - v1 - 06/2018 - I dati forniti non sono vincolanti. COVAL si riserva la possibilità di modificare la gamma e le caratteristiche dei prodotti senza preavviso.

© COVAL - v1 - 06/2018 - Los esquemas no son contra actuales. La Sociedad COVAL se reserva el derecho de modificar su gama y las características de sus productos sin previo aviso.

RÉFÉRENCE DES PIÈCES DÉTACHÉES

INDIVIDUAL PART REFERENCE

ARTIKELNUMMER DER ERSATZTEILE

CODICI DEI RICAMBI

REFERENCIA DE LAS PIEZAS SUELTAS

IF14PFPC35

- Insert supérieur G1/4"-F seul
- Upper G1/4"-F fitting only
- Befestigung oben G1/4"-F
- Inserto superiore G1/4"-F singolo
- Inserto superior G1/4" hembra suelto

IF14PFPC35

- Ventouse seule
- Suction cup only
- Sauggreifer gummitteil
- Labbro ventosa
- Ventosa suelta

Dureté / Hardness / Härte / Durezza / Durezza :

- 35 Shore : **FPC351.5SIBL3**

- 50 Shore : **FPC351.5SIBL5**

IL1PFPC35

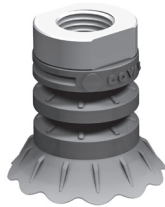
- Insert inférieur seul
- Lower plate only
- Befestigung innenseite
- Inserto inferiore singolo
- Inserto inferior suelto



COVAL

vacuum managers

ZA des Petits Champs 26120 Montélier France
Tel : +33 (0)4 75 59 91 91 - www.coval.com



FPC351.5SIBL_IF14PC

FR - Ventouses FlowPack - Ronde Ø 35 mm 1,5 soufflets
EN - FlowPack Suction Cups - Round Ø 35 mm 1.5 bellows
D - FlowPack Sauggreifer - Rund Ø 35 mm 1.5 Falten
IT - Ventosa per il Flowpack - Rotonda Ø 35 mm 1.5 soffietti
ES - Ventosa Flowpack - Redonda Ø 35 mm 1.5 fuelles

RÉFÉRENCE DES VENTOUSES COMPLÈTES

COMPLETE PART CONFIGURATION

ARTIKELNUMMER DES SAUGGREIFERS

CODICE DELLA VENTOSA COMPLETA

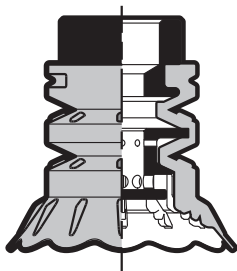
REFERENCIA DE LAS VENTOSAS COMPLETAS

- Ventouse + insert supérieur G1/4"-F + insert inférieur
- Suction cup + upper G1/4"-F fitting + lower plate
- Sauggreifer + Befestigung oben G1/4"-F+ Befestigung Innenseite
- Ventosa + inserto superiore G1/4"-F + inserto inferiore
- Ventosa + inserto superior G1/4" hembra + inserto inferior

Dureté / Hardness / Härte / Durezza / Durezza :

- 35 Shore : **FPC351.5SIBL3IF14PC**

- 50 Shore : **FPC351.5SIBL5IF14PC**



© COVAL - v1 - 06/2018 - Les schémas ne sont pas contractuels. La Société COVAL se réserve le droit de modifier sa gamme et les caractéristiques de ses produits sans préavis.

© COVAL - v1 - 06/2018 - The diagrams are not contractual. The range and product characteristics may be modified by COVAL without notice.

© COVAL - v1 - 06/2018 - Abbildungen nicht vertraglich. Die Firma COVAL behält sich das Recht vor, ihre Produktreihe sowie die Merkmale ihrer Produkte jederzeit unangekündigt zu ändern.

© COVAL - v1 - 06/2018 - I dati forniti non sono vincolanti. COVAL si riserva la possibilità di modificare la gamma e le caratteristiche dei prodotti senza preavviso.

© COVAL - v1 - 06/2018 - Los esquemas no son contra actuales. La Sociedad COVAL se reserva el derecho de modificar su gama y las características de sus productos sin previo aviso.

RÉFÉRENCE DES PIÈCES DÉTACHÉES

INDIVIDUAL PART REFERENCE

ARTIKELNUMMER DER ERSATZTEILE

CODICI DEI RICAMBI

REFERENCIA DE LAS PIEZAS SUELTAS

IF14PFPC35

- Insert supérieur G1/4"-F seul
- Upper G1/4"-F fitting only
- Befestigung oben G1/4"-F
- Inserto superiore G1/4"-F singolo
- Inserto superior G1/4" hembra suelto

IF14PFPC35

- Ventouse seule
- Suction cup only
- Sauggreifer gummitteil
- Labbro ventosa
- Ventosa suelta

Dureté / Hardness / Härte / Durezza / Durezza :

- 35 Shore : **FPC351.5SIBL3**

- 50 Shore : **FPC351.5SIBL5**

IL1PFPC35

- Insert inférieur seul
- Lower plate only
- Befestigung innenseite
- Inserto inferiore singolo
- Inserto inferior suelto