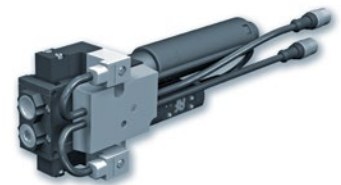


GVMAX V2-2/V2-2R

Vakuumpumpen mit automatischer Vakuumregelung (elektrische Vakuum- und Abblassteuerung)



Mit den Modellen GVMAXV2-2 und GVMAXV2-2R, bietet COVAL zwei verschiedene Lösungen auf Grundlage einer elektrischen Standard-Vakuumpumpe der Reihe GVMAX an.

Alle erforderlichen Funktionen – Druckregler, Steuerungen, Ventile, Vakuumregelung, leistungsfähige integrierte Abblasfunktion, Anwesenheitskontrolle von Teilen mithilfe des Vakuumschalters, Schalldämpfer usw. – sind in einem einzigen kompakten Modul integriert.

Die M12-Steckverbinder vereinfachen die Installation und Nutzung. Sie sind in zwei Ausführungen erhältlich und kompatibel mit den Sicherheits-SPS:

- GVMAXV2-2: Vakuumschalter nicht einstellbar (Einstellung ab Werk)
- GVMAXV2-2R: Einstellbarer Vakuumschalter

Anwendungsbereiche



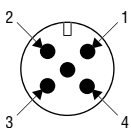
Technische Daten

Modell	Ø Düsen (mm)	Max. Vakuum (%)	Druckluftverbrauch bei 4 Bar (NI/s)	Max. Saugleistung (NI/min)	Versorgungsdruck, dynamisch	Betriebsdruck	⊞ (g)
GVMAX V2-2	2.5	90	5	200	4.5 Bar relativ	4.5 bis 6 Bar	550
GVMAX V2-2R	2.5	90	5	200	4.5 Bar relativ	4.5 bis 6 Bar	550

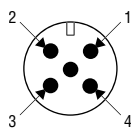
Verwendung

Die beiden Lösungen GVMAX V2-2 und GVMAX V2-2R werden bei der Handhabung, der Übertragung oder dem Festspannen in den Bereichen Blechumformung, Karosseriebau/ Blechverarbeitung und Montage eingesetzt. Die Vakuumpumpen GVMAX V2-2/V2-2R wurden für die Automobilindustrie entworfen.

Elektroanschlüsse



- Eingang Stecker M12-Stecker, 5-polig
- (1) Eingang - braun, 24 V DC
- (3) 0 Volt (oder -) - blau
- (4) Ausgang Vakuumschalter-Schaltpunkt 2 - schwarz

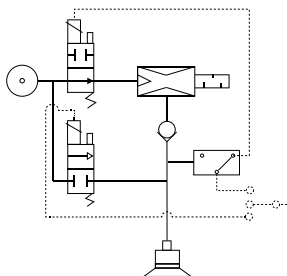


- Ausgang Stecker M12-Stecker, 5-polig
- (2) Steuerung der Abblasfunktion - weiß, 24 V DC
- (4) Blockieren des Vakuums in Warteposition (neutrale Position) - schwarz, 24 V DC

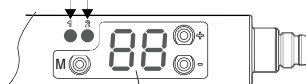
- Aufrechterhaltung der Druckluftversorgung am "Druckluft"-Eingang der Vakuumpumpe.
- Stromversorgung

Ansaugen: Magnetventil (24VDC) mit NO-Funktion. Bei Ansaugen in Ruheposition (versorgen, um das Ansaugen anzuhalten).

Abblasen: Magnetventil (24VDC) mit NC-Funktion.



Rote LED Grüne LED



2-stellige Anzeige des Vakuums in Prozent (z. B. 75 für 75-proz. Vakuum)

Evakuierungszeit bei einem Volumen von 1 Liter in Sekunden

% Vakuum	10	20	30	40	50	60	70	80	85
GVMAX V2-2/V2-2R	0.03	0.07	0.11	0.16	0.22	0.30	0.41	0.60	0.77

Vorteile

Die beiden Lösungen GVMAX V2-2 und GVMAX V2-2R bieten folgende Vorteile gegenüber den Standardmodellen der Reihe GVMAX.

- Sicherheit: Vakuumzeugung bei Unterbrechung der Stromversorgung durch Druckluft-Magnetventil in NO-Funktion (24 V DC).
- Leistungsstarke steuerbare Abblasfunktion.
- Informationsverarbeitungskreis (Anschlussleitungsbündel).
- Anschluss mit 2 M12-Steckern, 5-polig (Eingänge/Ausgänge).
- Vakuumschalter, nicht einstellbar, bei GVMAX V2-2 (Einstellung ab Werk), Vakuumschalter, einstellbar, bei GVMAX V2-2R.
- Kompatibel mit Sicherheits-SPS.

Spezifikationen

Grundkörper	Aluminium (AU 4 PB)
Ventilkörper	POM (Polyacetal schwarz)
Schalldämpfer	PC schwarz mit innerem Element aus Filz
Vakuumschalter	PA66, PC, Messing, NBR-Dichtung
Elektrische Verkabelung	PA66
Schraube	Verzinkter Stahl
Innere Teile	Messing, Aluminium, Desmopan
Dichtungen	NBR
Membran	NBR mit Nylon-Halterung

Lesbarkeit der Vakuumschalter-Anzeige

Die Vakuumpumpen der Reihe GVMAX verfügen über einen positionierbaren Vakuumschalter (45°, 90°, 180°). Der Vakuumschalter ist auf die folgenden Werte eingestellt (Werte in Automobilindustrie verwendet):

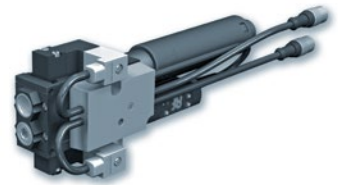
GVMAX V2-2 oder V2-2R	Funktion	Schaltpunkt	Hysterese
Schwelle 1: Vakuumregelung	NO	H1: 75 %	h1: 10 %
Schwelle 2: Teil vorhanden	NO	H2: 65 %	h2: 10 %

Bei Bestellungen bitte angeben: **GVMAX V2-2** (nicht einstellbarer Vakuumschalter)
GVMAX V2-2R (einstellbarer Vakuumschalter)

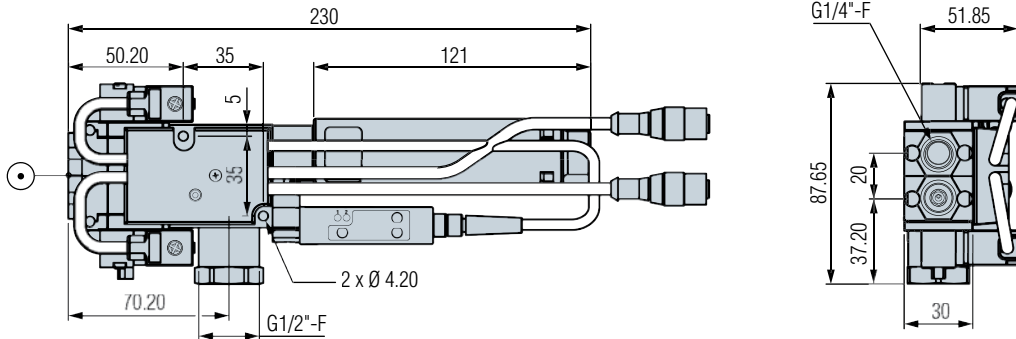
GVMAX V2-2/V2-2R

Vakuumpumpen mit automatischer Vakuumregelung

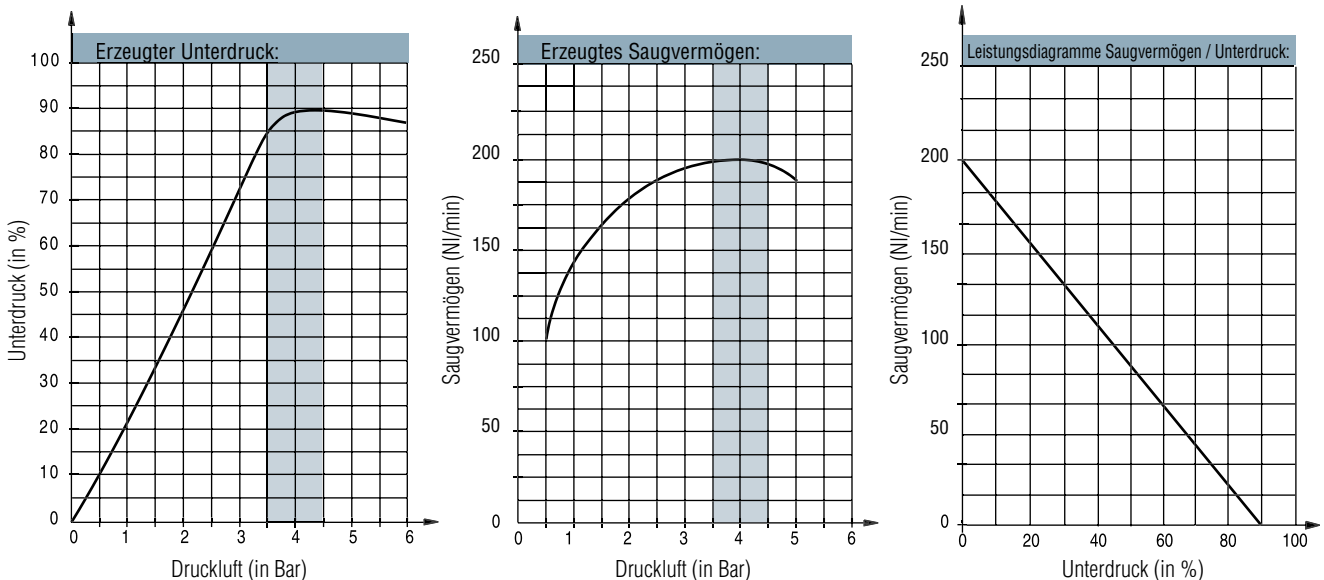
Abmessungen / Leistungsdiagramme / Optionen



Abmessungen



Leistungsdiagramme



Optionen

■ Montage mehrerer Ejektoren

Die Modelle GVMAX V2-2 und V2-2R können auch gemeinsam montiert werden.

Bis zu 4 Pumpen können auf einem Mehrfachverteiler betrieben werden.

Artikel-Nr. der gemeinsam verwendeten Geräte (z. B. mit GVMAX V2-2)

GVMAX V2-2 B1 (Verteiler + 1 x GVMAX V2-2)

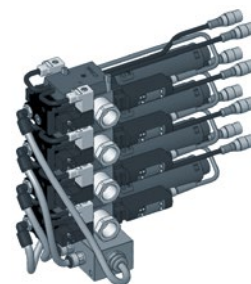
GVMAX V2-2 B2 (Verteiler + 2 x GVMAX V2-2)

GVMAX V2-2 B3 (Verteiler + 3 x GVMAX V2-2)

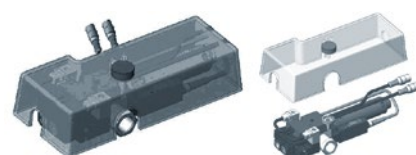
GVMAX V2-2 B4 (Verteiler + 4 x GVMAX V2-2)

■ Schutzgehäuse für GVMAX, Artikel-Nr. GVOMAXV2

Das Schutzgehäuse für die Reihe GVMAX ist transparent und abnehmbar. Um Ihre Vakuumpumpe zu schützen, empfiehlt Coval die Verwendung des Schutzgehäuses.



GVMAX V2-2 B4



GVOMAXV2