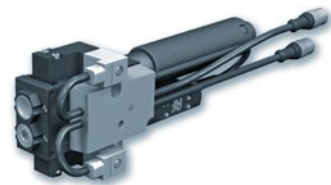


GVMAX V2-2/V2-2R

Pompe per vuoto a risparmio energetico speciali (elettrovalvole di vuoto e controsoffio integrate)



Con GVMAXV2-2 e GVMAXV2-2R, COVAL propone due tipi di soluzioni basate su una pompa del vuoto GVMAX elettrica standard.

Queste pompe rappresentano una soluzione "tutto compreso" integrando tutte le funzioni necessarie alla realizzazione del circuito del vuoto, quali il regolatore di pressione, le valvole, il vacuostato ed il silenziatore in un unico modulo compatto.

Le connessioni M12 semplificano radicalmente l'installazione e l'utilizzo.

Sono disponibili in due versioni:

- GVMAXV2-2: vacuostato non regolabile (regolazione in fabbrica)
- GVMAXV2-2R: vacuostato regolabile

Settori di attività



Caratteristiche

Modello	Ø dell'ugello (mm)	vuoto massimo (%)	portata consumata a 4 bar (NI/s)	potenza massima d'aspirazione (NI/min)	pressione di alimentazione	pressione di esercizio	peso (g)
GVMAX V2-2	2.5	90	5	200	4.5 bar relativi	4.5 a 6 bar	550
GVMAX V2-2R	2.5	90	5	200	4.5 bar relativi	4.5 a 6 bar	550

Applicazioni

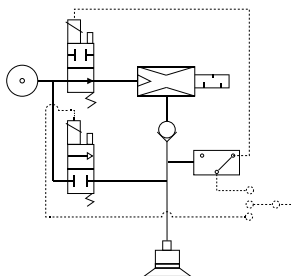
Le due soluzioni GVMAX V2-2 e GVMAX V2-2R sono utilizzate nell'industria dell'imbottigliamento, dello stampaggio lamiera e della lastratura per le operazioni di manipolazione, trasferimento e staffaggio. Il GVMAX V2-2/V2-2R è stato creato per il settore automobilistico.

Collegamenti elettrici

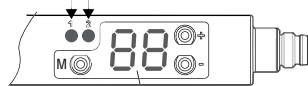
- 1 ■ Entrata dispositivo automatico
Connettore M12 a 5 poli Ingressi
- (1) Ingresso 24 V CC - marrone
(3) 0 Volt (o -) - blu
(4) Uscita soglia 2 vacuostato - nero

- 2 ■ Uscita dispositivo automatico
Connettore M12 a 5 poli Ingressi
- (2) Controsoffio 24 V CC - bianco
(4) Blocco del vuoto in posizione d'attesa (posizione di riposo) - nero, 24 V CC

- Alimentazione pneumatica mantenuta sull'entrata "aria compressa" della pompa del vuoto.
- Alimentazione elettrica
Aspirazione: elettrovalvola 24 V CC N.A.
Controsoffio: elettrovalvola 24 V CC N.C.



LED rosso LED verde



Visualizzazione 2 digit in % di vuoto (es. 75 per il 75% di vuoto)

Tempo di formazione del vuoto in secondi per un volume di un litro

% di vuoto	10	20	30	40	50	60	70	80	85
GVMAX V2-2/V2-2R	0.03	0.07	0.11	0.16	0.22	0.30	0.41	0.60	0.77

Vantaggi

Rispetto alle GVMAX standard le soluzioni GVMAX V2-2 e GVMAX V2-2R offrono i seguenti vantaggi:

- Sicurezza: generazione del vuoto in caso di interruzione dell'alimentazione elettrica mediante elettrovalvola di alimentazione normalmente aperta (24 V CC).
- Controsoffio integrale pilotabile e potente.
- Circuito di controllo integrato.
- Collegamento con 2 connettori M12 maschio, 5 pin.
- Vacuostato non regolabile (regolazione in fabbrica) per il GVMAX V2-2 e Vacuostato regolabile con la GVMAX V2-2R.
- Compatibile con le norme di sicurezza

Specifiche

Corpo eiettore	Alluminio (AU 4 PB)
Corpo elettrovalvole	POM (poliacetale nero)
Silenziatore	PC nero con elemento interno in feltro
Vacuostato	PA66, PC, ottone, guarnizione NBR
Cablaggio elettrico	PA66
Vite	Acciaio zincato
Parti interne	Ottone; Alluminio; Desmopan
Guarnizione	NBR
Membrana	NBR con supporto in nylon

Leggibilità dell'indicatore del Vacuostato

Le GVMAX sono fornite di un vacuostato indicizzabile (45°, 90°, 180°). Questo vacuostato è regolato sui seguenti valori (valori utilizzati nell'industria automobilistica):

GVMAX V2-2 o V2-2R	Funzione	Punto di commutazione	Isteresi
Soglia 1: regolazione del vuoto	NO	H1: 75 %	h1: 10 %
Soglia 2: presenza del pezzo	NO	H2: 65 %	h2: 10 %

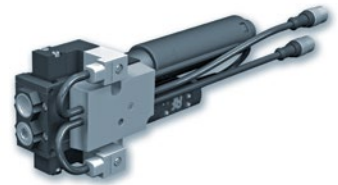
Da specificare con l'effettuazione dell'ordine:

GVMAX V2-2 (Vacuostato non regolabile)
GVMAX V2-2R (Vacuostato regolabile)

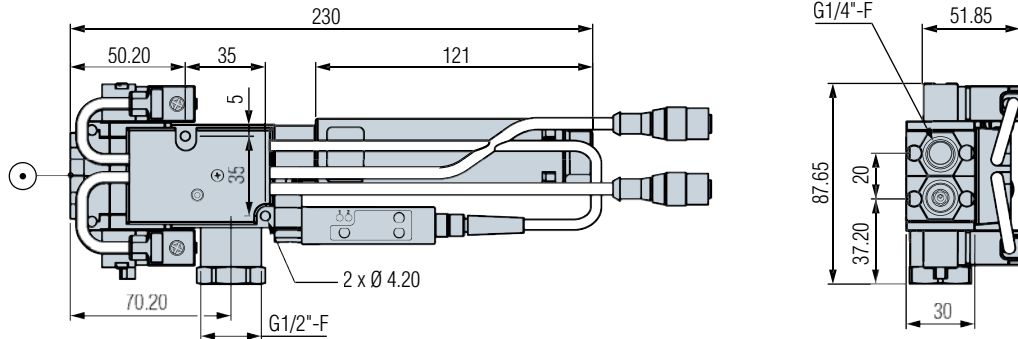
GVMAX V2-2/V2-2R

Pompe per vuoto a risparmio energetico speciali

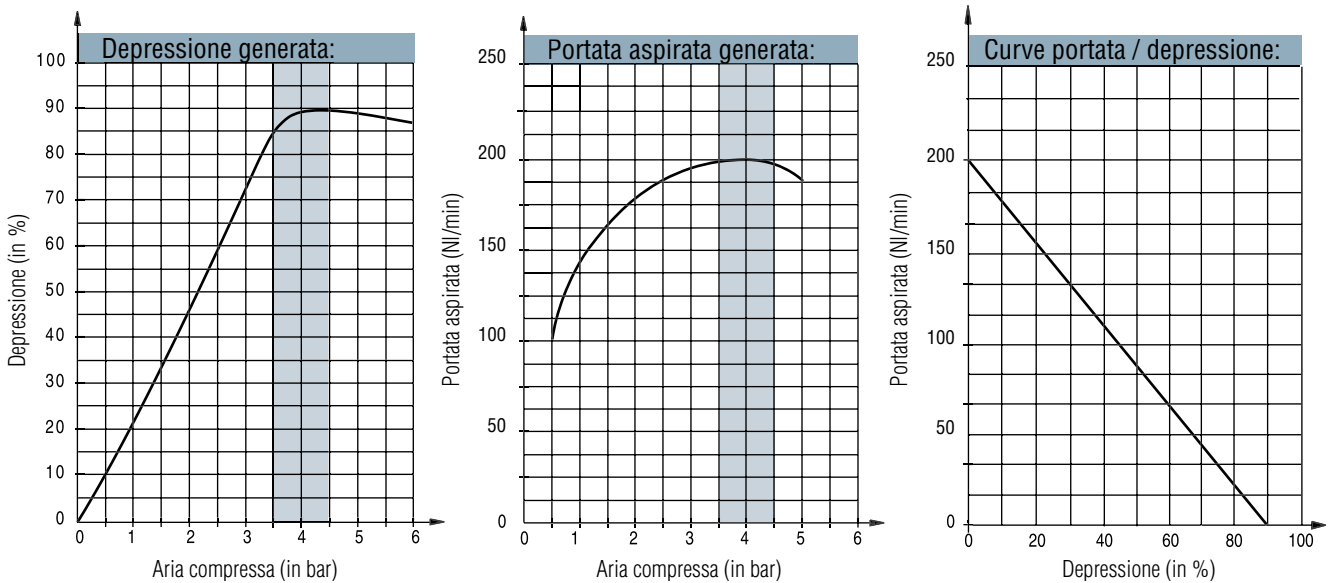
Dimensioni, Curve, Optional



Dimensioni



Curve



Optional

■ Montaggio in batteria

I GVMAX V2-2 e V2-2R possono essere montati in batteria. Su una sottobase è possibile raggruppare fino a 4 pompe a vuoto.

Riferimenti delle serie (esempio con GVMAX V2-2)

GVMAX V2-2 B1 (Sottobase + 1 x GVMAX V2-2)

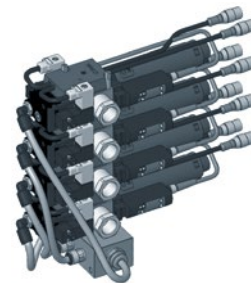
GVMAX V2-2 B2 (Sottobase + 2 x GVMAX V2-2)

GVMAX V2-2 B3 (Sottobase + 3 x GVMAX V2-2)

GVMAX V2-2 B4 (Sottobase + 4 x GVMAX V2-2)

■ Carter di protezione per GVMAX, rif. GVOMAXV2

Il carter di protezione GVMAX è trasparente e smontabile. COVAL consiglia l'utilizzo del carter di protezione per proteggere la pompa del vuoto.



GVMAX V2-2 B4



GVOMAXV2