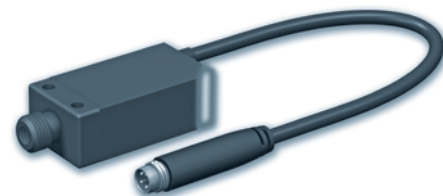


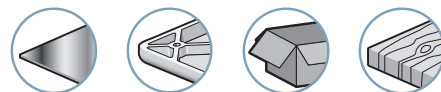
PSP 100 CX

Elektronischer Vakuumschalter



Der elektronische Vakuumschalter der Reihe PSP100CX bietet standardmäßig die Einstellung des Schaltpunktes und der Hysterese. Er ist mit zwei Vakuumanschlüssen (G1/8"-Außengewinde oder M5-Innengewinde) und einem M8-Anschluss für die 4 polige elektrische Verbindung ausgestattet.

Anwendungsbereiche

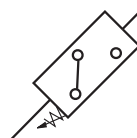


Spezifikationen

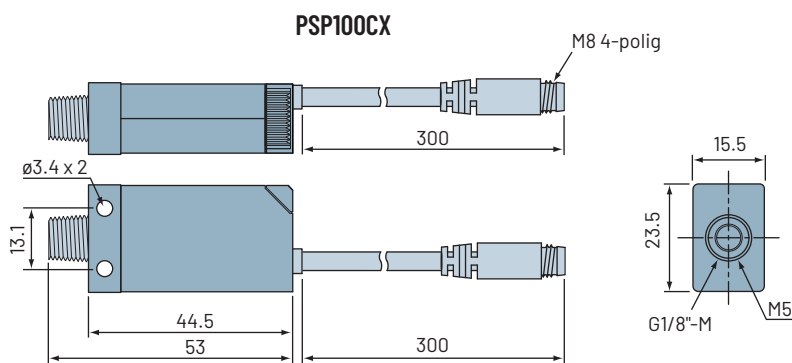
Modelle	PSP100CX
Kompatible Medien	Alle nicht korrosiven Gase, gefiltert nicht geölt
Versorgung	12-24 V CC geregelt, Verpolungsschutz
Stromverbrauch	< 21 mA
Transistorausgang	N.O. 80 mA nter 24V CC
Temperatureinfluss	±3 % des Messbereichs von 0 bis 50°C
Ausgangsanzeige	LED
Ansprechzeit	< 5 ms
Einstellung des Schaltpunkts	Mit Dreivierteldrehung Potentiometer
Einstellung der Hysterese	0 bis 10% mit Dreivierteldrehung Potentiometer
CEM	Industrienorm Klasse B
Material	PA 66, Messing und aluminium
Temperatur	Betrieb: 0 bis 50 °C Lagerung: -20 bis 60 °C
Schutzart	IP 40
Elektroanschluss	M8-Verbinder - 4-polig (Kabellänge: 0.3 m)
Pneumatikanschluss	G1/8"-M oder M5-F
Gewicht	22 g
Einstellbereich	0 à -1 bar

Vorteile

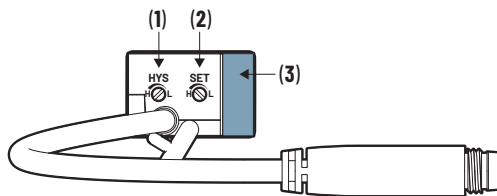
- 1 einstellbaren Kontaktausgang
- Hysterese einstellbar
- Messbereich: 0 / -1 Bar
- Überdruck: +3 Bar
- PNP



Abmessungen



- (1) Hysterese-Einstellung
(2) Schaltpunkt-Einstellung
(3) LED-Anzeige Schaltpunkt



Ergänzende Informationen

Elektroanschlüsse

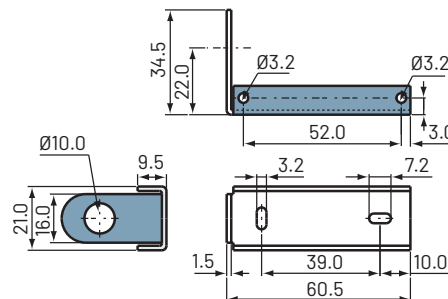
- M8-Verbinder - 4-polig (Kabellänge: 0.3 m)



- 1 = + 24 V - Braun
2 = -
3 = 0 V - Blau
4 - Kontakt - Schwarz

Zubehör

- Befestigung des Vakuumschalters - Artikel-Nr. des Clips: PSEF



Hinweis : alle Abmessungen sind in mm angegeben



Bei Bestellung bitte angeben: PSP100CX