



COVAL

vacuum managers

ZA des Petits Champs 26120 Montélier France
Tel : +33 (0)4 75 59 91 91 - www.coval.com



QR18

FR - Dispositif de dépose rapide (*Quick Release*)

EN - Quick Release Device (*Quick Release*)

D - Vorrichtung für schnelles Ablegen (*Quick Release*)

IT - Valvola di rilascio rapido (*Quick Release*)

ES - Dispositivo de liberación rápida (*Quick Release*)

FR

FONCTIONNEMENT

Lorsque l'éjecteur est soumis à la pression, celle-ci s'applique sur le clapet interne du QR18 et bloque l'évacuation atmosphérique.

Lorsque la pression est interrompue pour arrêter la génération du vide, la mise à l'atmosphère du réseau s'effectue automatiquement.

CARACTÉRISTIQUES

- Raccordement sur la pression par raccord G1/8"-Femelle
- Raccordement sur réseau vide par un filetage G1/8"-Mâle
- Pression d'utilisation : 2 à 7 bar
- Débit de remise à l'atmosphère : environ 150 NI/min
- Diamètre nominal : 4 mm
- Matières : Aluminium, nitrile (NBR), laiton, acier
- Température d'utilisation : 0 à 50°C
- Poids : 35 g.

EN

OPERATING

When the ejector is pressurized to generate vacuum it applies to the internal valve of the QR18 and blocks atmospheric evacuation.

When the pressure is interrupted to stop vacuum generation, the network is automatically vented to atmosphere.

SPECIFICATIONS

- Pressure connection by G1/8" female fitting
- Connection to vacuum network by G1/8" male thread.
- Operating pressure: 2 to 7 bar
- Release rate to atmosphere: about 150 NI/min
- Nominal diameter: 4 mm
- Materials: aluminum, nitrile (NBR), brass, steel
- Operating temperature: 0 to 50°C (32 to 122°F)
- Weight: 35 g.

D

FUNKTIONSWEISE

Das Schnellbelüftungsventil wird parallel zur Druckeinspeisung des Vakuumejektors angeschlossen. Beim Betrieb des Ejektors wird das Schnellbelüftungsventil mit Druck befüllt. Beim Ausschalten des Ejektors wird das Schnellbelüftungsventil über eine Feder geöffnet und das Produkt wird abgeblasen zusätzlich mit Hilfe der atmosphärischen Luft.

TECHNISCHE DATEN

- Druckluftanschluss G1/8" Innengewinde
- Vakuumananschluss G1/8" Aussengewinde
- Betriebsdruck: 2 bis 7 Bar
- Fluss atmosphärisch: 150 NI/min
- Nenndurchmesser: 4 mm
- Material: Aluminium, Nitril (NBR), Messing, Stahl
- Temperaturbereich: 0 bis 50°
- Gewicht: 35 g.

IT

FUNZIONAMENTO

Quando l'eiettore è alimentato da aria compressa, questa agisce sulla valvola interna del QR18, e impedisce l'ingresso di aria a pressione ambiente.

Quando il flusso di aria compressa viene interrotto per fermare la generazione di vuoto, il rilascio rapido del prodotto avviene automaticamente.

CARATTERISTICHE

- Collegamento all'aria compressa con raccordo G1/8" Femmina.
- Collegamento con il circuito di vuoto con un fi lettatura G1/8" Maschio.
- Pressione di utilizzo da 2 a 7 bar
- Portata in rilascio : circa 150 NI/min
- Diametro nominale: 4 mm
- Materiali: Alluminio, Nitrile (NBR), ottone, acciaio
- Temperatura di utilizzo da 0 a 50 C°
- Peso: 35 g.

ES

FUNCIONAMIENTO

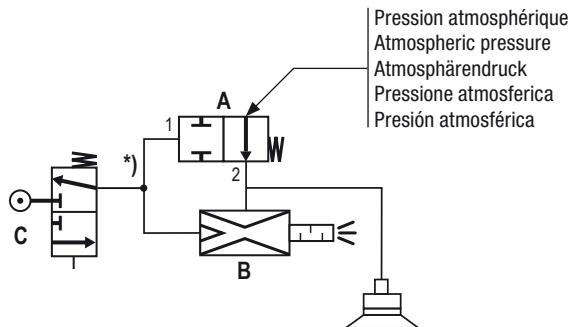
Quando el eyector está sometido a presión, esta presión se aplica a la válvula interna del QR18 y bloquea la evacuación atmosférica.

Quando se interrumpe la presión para detener la generación de vacío, la puesta en atmósfera del circuito se lleva a cabo automáticamente.

CARACTERÍSTICAS

- Conexión de la presión por rosca G1/8", hembra
- Conexión del vacío mediante rosca G1/8", macho
- Presión de funcionamiento: 2 a 7 bares
- Caudal de puesta en atmósfera: aprox. 150 NL/min
- Diámetro nominal: 4 mm
- Materiales: aluminio, nitrilo (NBR), latón, acero
- Temperatura de utilización: 0 a 50 °C
- Peso: 35 g.

QR18



A : Dispositif de dépose rapide QR18.
B : Ejecteur (Venturi).
C : Distributeur d'air comprimé.
D : Réseau de vide.

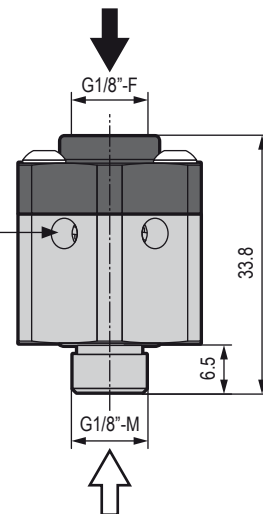
A: QR18 Quick Release device
B: Ejector (Venturi).
C: Compressed air distributor
D: Vacuum network

A: Schnellbelüftungsventil
B: Vakuumerzeuger (Venturi)
C: Drucklufteinspeisung
D: Vakuumsauggreifer

A: Valvola di rilascio rapido QR18
B: Eiettore (Venturi)
C: Valvola 3/2 per aria compressa
D: Circuito di vuoto

A: Dispositivo de liberación rápida QR18.
B: Eyector (Venturi).
C: Distribuidor de aire comprimido.
D: Circuito de vacío.

AIR COMPRIMÉ / COMPRESSED AIR / DRUCKLUFT ARIA COMPRESSA / AIRE COMPRIMIDO



- 6 évents : pression atmosphérique
- 6 vents: atmospheric pressure
- 6 Lüftungslöcher Atmosphärendruck
- 6 accessi per la pressione atmosferica
- 6 aireadores Presión atmosférica

VIDE / VACUUM / VAKUUM VUOTO / VACÍO

