

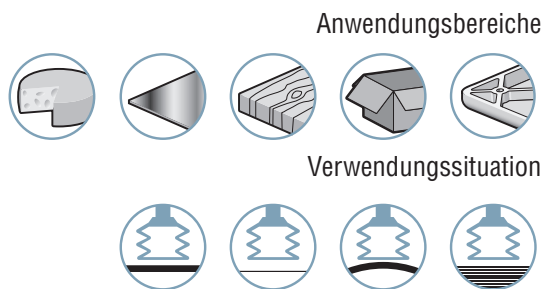
VS

Sauggreifer mit 2.5 Falten Ø 5 bis 88 mm



Die Faltenbalgsauggreifer der Reihe VS sind für das Greifen von Produkten auf verschiedenen Niveaus (großer Hub) geeignet und können so Federsysteme ersetzen. Sie eignen sich auch für das Greifen runder und zylindrischer Teile unter einem Winkel (Gelenk-Effekt).

- Großer Hub (Federweg)
- Biegsamkeit



Anwendungsbereiche

Verwendungssituation

2
VS

Material

NBR Nitril
NR Naturkautschuk

SIT5 Transparentes Silikon
STN SITON® 60 ShoreA
STN5 SITON® 50 ShoreA
(Auf Anfrage)

Technische Daten - Sauggreifer

	Ø (mm)	cm ³	(N) ⁽¹⁾	R _{min} (mm)	NBR	SIT5	NR	STN ⁽²⁾
VS 5	5	0.04	0.5	8	VS5NBR	VS5SIT5	-	VS5STN
VS 6	6	0.04	0.5	8	VS6NBR	VS6SIT5	-	-
VS 7	7	0.0425	0.9	8	VS7NBR	VS7SIT5	-	VS7STN
VS 9	9	0.15	1.1	10	VS9NBR	VS9SIT5	VS9NR	VS9STN
VS 12	12	0.54	2.8	13	VS12NBR	VS12SIT5	VS12NR	VS12STN
VS 14	14	0.975	3.0	15	VS14NBR	VS14SIT5	VS14NR	VS14STN
VS 18	17.5	1.35	4.4	20	VS18NBR	VS18SIT5	VS18NR	VS18STN
VS 20	20	2	4.6	30	VS20NBR	VS20SIT5	VS20NR	VS20STN
VS 25	25	5.4	6.5	30	VS25NBR	VS25SIT5	VS25NR	VS25STN
VS 26	25	6.1	10.8	30	VS26NBR	VS26SIT5	VS26NR	VS26STN
VS 32	32	10	12.1	35	VS32NBR	VS32SIT5	VS32NR	VS32STN
VS 42	42	19.5	20.9	75	VS42NBR	VS42SIT5	VS42NR	VS42STN
VS 52	52	36	28.9	75	VS52NBR	VS52SIT5	VS52NR	VS52STN
VS 62	62	72.5	41.2	75	VS62NBR	VS62SIT5	VS62NR	VS62STN
VS 88	88	165	132.9	100	VS88NBR	VS88SIT5	VS88NR	-

(1) Tatsächliche Kraft des Sauggreifers bei 65-prozentigem Vakuum unter Berücksichtigung eines Sicherheitsfaktors von 2 bei Handhabung in horizontaler Richtung.

(2) Einige Modelle sind auf Anfrage in STN5 (SITON® 50 ShoreA) erhältlich.

Wahl der Befestigungen

(Ø)	Gruppe	M3-M	M5-M	M6-M	M8-M	M10-M	G1/8"-F	G1/8"-M	10/32-M	G1/4"-F	G1/4"-M	G3/8"-M	G1/2"-M
5 - 6	1	■	-	-	-	-	-	-	-	-	-	-	-
7 - 25	1	-	■	■	-	-	■	■	□	-	-	-	-
26 - 62	2	-	□	□	□	□	■	■	-	■	■	-	-
88	3	-	-	-	-	□	-	■	-	■	■	■	□

■ Erhältliche Kombinationen "Sauggreifer + Befestigung"
Siehe Seite 2/48

□ Weitere Montagelösungen
Siehe Seite 2/51

Befestigung: M = Außengewinde F = Innengewinde

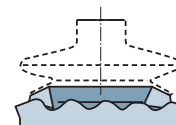
Montagearten

Dank ihres modularen Aufbaus bieten die Sauggreifer von COVAL eine Vielzahl verschiedener Montagemöglichkeiten:

- C** **Version C**
Befestigung mit Tülle.
- S** **Version S**
Ab Werk verpresste Befestigung
- V** **Version V**
Abnehmbare Befestigung (Adapter und Hohlschraube)
- E** **Version E**
Eingepresste Befestigung

Körnige Oberflächen

Bei der Handhabung von Teilen mit körniger oder strukturierter Oberfläche sind die Sauggreifer der Reihe VS mit Option Schaumstoffband VSBM (siehe Seite 2/65) zu verwenden.



Zubehör

Für einen optimalen Einsatz Ihrer Sauggreifer bietet Coval ein umfassendes Angebot an Zubehör (Tastventile, Federstößel, Verlängerungen, Vakuumverteiler usw.), siehe Kapitel 4 und 14



Bitte Artikelnummer angeben. Bsp.: VS32SIT5IF14
Siehe Seite 2/48



Gruppe 1		C				
Ø 5 - 25 mm	GEWINDE	M3M	M5M	M6M	G1/8"-M	G1/8"-F
	VS5NBR	VS5NBRIMM3C	-	-	-	-
	VS5SIT5	VS5SIT5IMM3C	-	-	-	-
	VS5STN	VS5STNIMM3C	-	-	-	-
	VS6NBR	VS6NBRIMM3C	-	-	-	-
	VS6SIT5	VS6SIT5IMM3C	-	-	-	-
	VS7NBR	-	VS7NBRIMM5C	VS7NBRIMM6C	VS7NBRIM18C	VS7NBRIF18C
	VS7SIT5	-	VS7SIT5IMM5C	VS7SIT5IMM6C	VS7SIT5IM18C	VS7SIT5IF18C
	VS7STN	-	VS7STNIMM5C	VS7STNIMM6C	VS7STNIM18C	VS7STNIF18C
	VS9NBR	-	VS9NBRIMM5C	VS9NBRIMM6C	VS9NBRIM18C	VS9NBRIF18C
	VS9SIT5	-	VS9SIT5IMM5C	VS9SIT5IMM6C	VS9SIT5IM18C	VS9SIT5IF18C
	VS9NR	-	VS9NRIMM5C	VS9NRIMM6C	VS9NRIM18C	VS9NRIF18C
	VS9STN	-	VS9STNIMM5C	VS9STNIMM6C	VS9STNIM18C	VS9STNIF18C
	VS12NBR	-	VS12NBRIMM5C	VS12NBRIMM6C	VS12NBRIM18C	VS12NBRIF18C
	VS12SIT5	-	VS12SIT5IMM5C	VS12SIT5IMM6C	VS12SIT5IM18C	VS12SIT5IF18C
	VS12NR	-	VS12NRIMM5C	VS12NRIMM6C	VS12NRIM18C	VS12NRIF18C
	VS12STN	-	VS12STNIMM5C	VS12STNIMM6C	VS12STNIM18C	VS12STNIF18C
	VS14NBR	-	VS14NBRIMM5C	VS14NBRIMM6C	VS14NBRIM18C	VS14NBRIF18C
	VS14SIT5	-	VS14SIT5IMM5C	VS14SIT5IMM6C	VS14SIT5IM18C	VS14SIT5IF18C
	VS14NR	-	VS14NRIMM5C	VS14NRIMM6C	VS14NRIM18C	VS14NRIF18C
	VS14STN	-	VS14STNIMM5C	VS14STNIMM6C	VS14STNIM18C	VS14STNIF18C
	VS18NBR	-	VS18NBRIMM5C	VS18NBRIMM6C	VS18NBRIM18C	VS18NBRIF18C
	VS18SIT5	-	VS18SIT5IMM5C	VS18SIT5IMM6C	VS18SIT5IM18C	VS18SIT5IF18C
	VS18NR	-	VS18NRIMM5C	VS18NRIMM6C	VS18NRIM18C	VS18NRIF18C
VS18STN	-	VS18STNIMM5C	VS18STNIMM6C	VS18STNIM18C	VS18STNIF18C	
VS20NBR	-	VS20NBRIMM5C	VS20NBRIMM6C	VS20NBRIM18C	VS20NBRIF18C	
VS20SIT5	-	VS20SIT5IMM5C	VS20SIT5IMM6C	VS20SIT5IM18C	VS20SIT5IF18C	
VS20NR	-	VS20NRIMM5C	VS20NRIMM6C	VS20NRIM18C	VS20NRIF18C	
VS20STN	-	VS20STNIMM5C	VS20STNIMM6C	VS20STNIM18C	VS20STNIF18C	
VS25NBR	-	VS25NBRIMM5C	VS25NBRIMM6C	VS25NBRIM18C	VS25NBRIF18C	
VS25SIT5	-	VS25SIT5IMM5C	VS25SIT5IMM6C	VS25SIT5IM18C	VS25SIT5IF18C	
VS25NR	-	VS25NRIMM5C	VS25NRIMM6C	VS25NRIM18C	VS25NRIF18C	
VS25STN	-	VS25STNIMM5C	VS25STNIMM6C	VS25STNIM18C	VS25STNIF18C	

Zusätzlich sind weitere Montagelösungen erhältlich (Siehe Seite 2/51). Die Kombinationen «Sauggreifer + Befestigung» in den Versionen C und V werden unmontiert geliefert

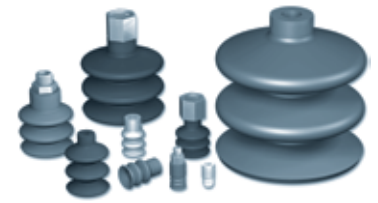
Gruppe 2		C		E		V			
Ø 26 - 62 mm	GEWINDE	G1/4"-M	G1/4"-F	G1/4"-M	G1/4"-F	G1/8"-M	G1/8"-F	G1/4"-M	G1/4"-F
	VS26NBR	VS26NBRIM14C	VS26NBRIF14C	VS26NBRIM14	VS26NBRIF14	VS26NBRIM18V	VS26NBRIF18V	VS26NBRIM14V	VS26NBRIF14V
	VS26SIT5	VS26SIT5IM14C	VS26SIT5IF14C	VS26SIT5IM14	VS26SIT5IF14	VS26SIT5IM18V	VS26SIT5IF18V	VS26SIT5IM14V	VS26SIT5IF14V
	VS26NR	VS26NRIM14C	VS26NRIF14C	VS26NRIM14	VS26NRIF14	VS26NRIM18V	VS26NRIF18V	VS26NRIM14V	VS26NRIF14V
	VS26STN	VS26STNIM14C	VS26STNIF14C	VS26STNIM14	VS26STNIF14	VS26STNIM18V	VS26STNIF18V	VS26STNIM14V	VS26STNIF14V
	VS32NBR	VS32NBRIM14C	VS32NBRIF14C	VS32NBRIM14	VS32NBRIF14	VS32NBRIM18V	VS32NBRIF18V	VS32NBRIM14V	VS32NBRIF14V
	VS32SIT5	VS32SIT5IM14C	VS32SIT5IF14C	VS32SIT5IM14	VS32SIT5IF14	VS32SIT5IM18V	VS32SIT5IF18V	VS32SIT5IM14V	VS32SIT5IF14V
	VS32NR	VS32NRIM14C	VS32NRIF14C	VS32NRIM14	VS32NRIF14	VS32NRIM18V	VS32NRIF18V	VS32NRIM14V	VS32NRIF14V
	VS32STN	VS32STNIM14C	VS32STNIF14C	VS32STNIM14	VS32STNIF14	VS32STNIM18V	VS32STNIF18V	VS32STNIM14V	VS32STNIF14V
	VS42NBR	VS42NBRIM14C	VS42NBRIF14C	VS42NBRIM14	VS42NBRIF14	VS42NBRIM18V	VS42NBRIF18V	VS42NBRIM14V	VS42NBRIF14V
	VS42SIT5	VS42SIT5IM14C	VS42SIT5IF14C	VS42SIT5IM14	VS42SIT5IF14	VS42SIT5IM18V	VS42SIT5IF18V	VS42SIT5IM14V	VS42SIT5IF14V
	VS42NR	VS42NRIM14C	VS42NRIF14C	VS42NRIM14	VS42NRIF14	VS42NRIM18V	VS42NRIF18V	VS42NRIM14V	VS42NRIF14V
	VS42STN	VS42STNIM14C	VS42STNIF14C	VS42STNIM14	VS42STNIF14	VS42STNIM18V	VS42STNIF18V	VS42STNIM14V	VS42STNIF14V
	VS52NBR	VS52NBRIM14C	VS52NBRIF14C	VS52NBRIM14	VS52NBRIF14	VS52NBRIM18V	VS52NBRIF18V	VS52NBRIM14V	VS52NBRIF14V
	VS52SIT5	VS52SIT5IM14C	VS52SIT5IF14C	VS52SIT5IM14	VS52SIT5IF14	VS52SIT5IM18V	VS52SIT5IF18V	VS52SIT5IM14V	VS52SIT5IF14V
	VS52NR	VS52NRIM14C	VS52NRIF14C	VS52NRIM14	VS52NRIF14	VS52NRIM18V	VS52NRIF18V	VS52NRIM14V	VS52NRIF14V
	VS52STN	VS52STNIM14C	VS52STNIF14C	VS52STNIM14	VS52STNIF14	VS52STNIM18V	VS52STNIF18V	VS52STNIM14V	VS52STNIF14V
	VS62NBR	VS62NBRIM14C	VS62NBRIF14C	VS62NBRIM14	VS62NBRIF14	VS62NBRIM18V	VS62NBRIF18V	VS62NBRIM14V	VS62NBRIF14V
	VS62SIT5	VS62SIT5IM14C	VS62SIT5IF14C	VS62SIT5IM14	VS62SIT5IF14	VS62SIT5IM18V	VS62SIT5IF18V	VS62SIT5IM14V	VS62SIT5IF14V
	VS62NR	VS62NRIM14C	VS62NRIF14C	VS62NRIM14	VS62NRIF14	VS62NRIM18V	VS62NRIF18V	VS62NRIM14V	VS62NRIF14V
	VS62STN	VS62STNIM14C	VS62STNIF14C	VS62STNIM14	VS62STNIF14	VS62STNIM18V	VS62STNIF18V	VS62STNIM14V	VS62STNIF14V

Gruppe 3		V			S		
Ø 88 mm	GEWINDE	G1/8"-M	G1/4"-M	G1/4"-F	G1/4"-M	G3/8"-M	
	VS88NBR	VS88NBRIM18V	VS88NBRIM14V	VS88NBRIF14V	VS88NBRIM14	VS88NBRIF14	VS88NBRIM38
	VS88SIT5	VS88SIT5IM18V	VS88SIT5IM14V	VS88SIT5IF14V	VS88SIT5IM14	VS88SIT5IF14	VS88SIT5IM38
	VS88NR	VS88NRIM18V	VS88NRIM14V	VS88NRIF14V	VS88NRIM14	VS88NRIF14	VS88NRIM38

VS

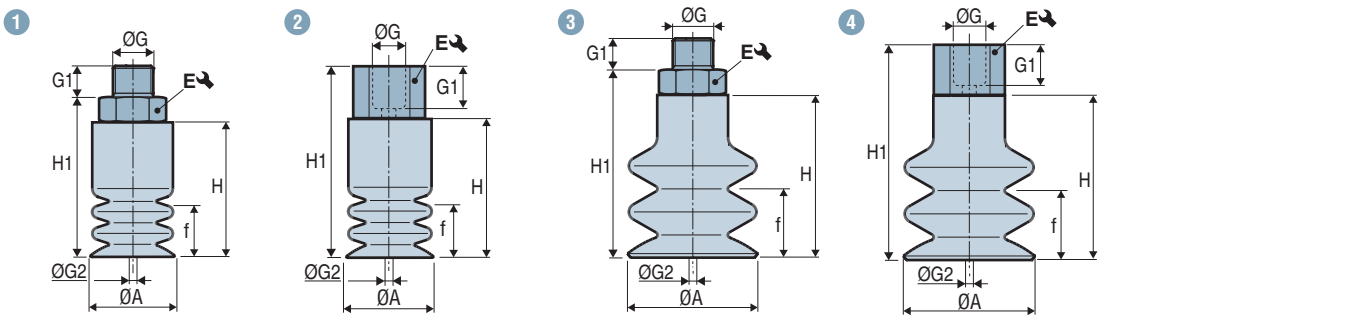
Sauggreifer mit 2.5 Falten Ø 5 bis 88 mm

Abmessungen « Sauggreifer + Befestigung »

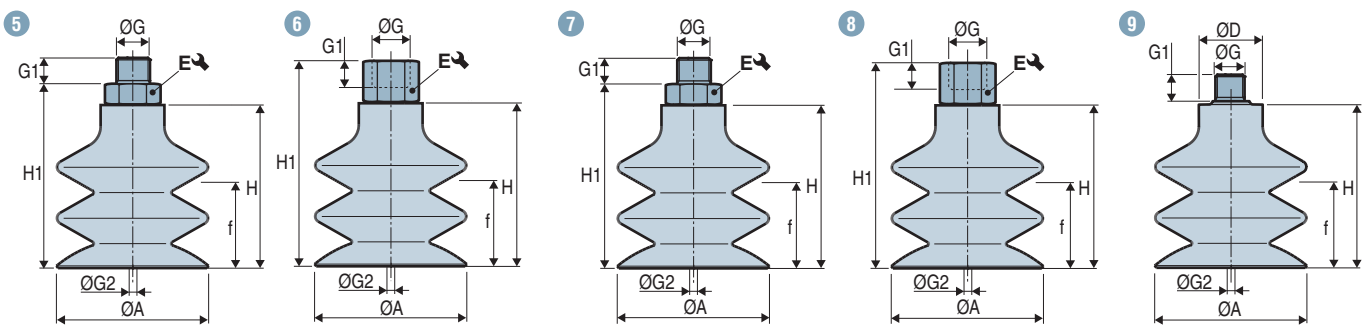


VS 2

VS 5 - 9 Gruppe 1 **VS 12 - 25 Gruppe 1**



VS 26 - 62 Gruppe 2 **VS 88 Gruppe 3**



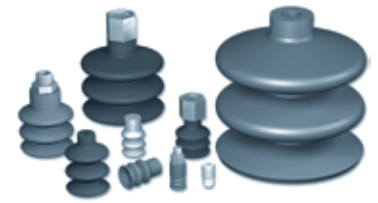
Gruppe 1	Schema	ØA	ØD	f ⁽¹⁾	H	H1	ØG	G1	ØG2 ⁽²⁾	E ↻	⊃ (g)	
Ø 5 - 25 mm	VS5---IMM3C	1	5	-	3	13.5	15.5	M3-M	3	1.4	5	0.7
	VS6---IMM3C	1	6	-	3	13.2	15.2	M3-M	3	1.4	5	0.7
	VS7---IMM5C	1	7	-	3	13.5	18.5	M5-M	4.5	2.5	7	3.5
	VS7---IMM6C	1	7	-	3	13.5	18.5	M6-M	5	3.5	7	3.1
	VS7---IM18C	1	7	-	3	13.5	19.5	G1/8"-M	7.5	3.5	14	4.5
	VS7---IF18C	2	7	-	3	13.5	25.5	G1/8"-F	8	3.5	14	4.4
	VS9---IMM5C	1	9	-	3	15	20	M5-M	4.5	2.5	7	3.7
	VS9---IMM6C	1	9	-	3	15	20	M6-M	5	3.5	7	3.3
	VS9---IM18C	1	9	-	3	15	21	G1/8"-M	7.5	3.5	14	4.8
	VS9---IF18C	2	9	-	3	15	27	G1/8"-F	8	3.5	14	4.6
	VS12---IMM5C	3	12	-	7	21	26	M5-M	4.5	2.5	7	3.2
	VS12---IMM6C	3	12	-	7	21	26	M6-M	5	3.5	7	3.8
	VS12---IM18C	3	12	-	7	21	27	G1/8"-M	7.5	3.5	14	5.2
	VS12---IF18C	4	12	-	7	21	33	G1/8"-F	8	3.5	14	5.1
	VS14---IMM5C	3	14	-	10	23	28	M5-M	4.5	2.5	7	4.6
	VS14---IMM6C	3	14	-	10	23	28	M6-M	5	3.5	7	4.2
	VS14---IM18C	3	14	-	10	23	29	G1/8"-M	7.5	3.5	14	5.6
	VS14---IF18C	4	14	-	10	23	35	G1/8"-F	8	3.5	14	5.5
	VS18---IMM5C	3	17.5	-	10	23	28	M5-M	4.5	2.5	7	5.1
	VS18---IMM6C	3	17.5	-	10	23	28	M6-M	5	3.5	7	4.7
	VS18---IM18C	3	17.5	-	10	23	29	G1/8"-M	7.5	3.5	14	6.1
	VS18---IF18C	4	17.5	-	10	23	35	G1/8"-F	8	3.5	14	6
	VS20---IMM5C	3	20	-	10	23	28	M5-M	4.5	2.5	7	5.5
	VS20---IMM6C	3	20	-	10	23	28	M6-M	5	3.5	7	5.1
	VS20---IM18C	3	20	-	10	23	29	G1/8"-M	7.5	3.5	14	6.5
	VS20---IF18C	4	20	-	10	23	35	G1/8"-F	8	3.5	14	6.4
	VS25---IMM5C	3	25	-	20	34	39	M5-M	4.5	2.5	7	7.4
	VS25---IMM6C	3	25	-	20	34	39	M6-M	5	3.5	7	7
VS25---IM18C	3	25	-	20	34	40	G1/8"-M	7.5	3.5	14	8.4	
VS25---IF18C	4	25	-	20	34	46	G1/8"-F	8	3.5	14	8.3	

Anmerkung: Alle Maßangaben in mm (1) f = Hub des Sauggreifers. (2) Ø G2 = Innendurchmesser der Befestigung.

VS

Sauggreifer mit 2.5 Falten Ø 5 bis 88 mm

Abmessungen « Sauggreifer + Befestigung »



Gruppe 2	Schema	ØA	ØD	f ⁽¹⁾	H	H1	ØG	G1	ØG2 ⁽²⁾	E ↻	⚖ (g)	
Ø 26 - 62 mm	VS26---IM18V	5	25	-	11	31	35.5	G1/8"-M	6	3.5	13	20.2
	VS26---IF18V	6	25	-	11	31	44	G1/8"-F	7.5	3.5	13	23.5
	VS26---IM14	5	25	-	11	31	35	G1/4"-M	11	4.4	17	14.1
	VS26---IM14C	5	25	-	11	31	39	G1/4"-M	10	7	17	15
	VS26---IM14V	5	25	-	11	31	36	G1/4"-M	8	3.5	17	29.5
	VS26---IF14	6	25	-	11	31	46	G1/4"-F	10	4.4	17	14.7
	VS26---IF14C	6	25	-	11	31	46	G1/4"-F	12	6.9	17	14.3
	VS26---IF14V	6	25	-	11	31	47	G1/4"-F	11	3.5	17	34.1
	VS32---IM18V	5	32	-	14.5	37.5	42	G1/8"-M	6	3.5	13	22.9
	VS32---IF18V	6	32	-	14.5	37.5	50.5	G1/8"-F	7.5	3.5	13	26.2
	VS32---IM14	5	32	-	14.5	37.5	41.5	G1/4"-M	11	4.4	17	16.8
	VS32---IM14C	5	32	-	14.5	37.5	45.5	G1/4"-M	10	7	17	17.7
	VS32---IM14V	5	32	-	14.5	37.5	42.5	G1/4"-M	8	3.5	17	32.2
	VS32---IF14	6	32	-	14.5	37.5	52.5	G1/4"-F	10	4.4	17	17.4
	VS32---IF14C	6	32	-	14.5	37.5	52.5	G1/4"-F	12	6.9	17	17
	VS32---IF14V	6	32	-	14.5	37.5	53.5	G1/4"-F	11	3.5	17	36.8
	VS42---IM18V	5	42	-	22	46	50.5	G1/8"-M	6	3.5	13	32.1
	VS42---IF18V	6	42	-	22	46	59	G1/8"-F	7.5	3.5	13	35.4
	VS42---IM14	5	42	-	22	46	50	G1/4"-M	11	4.4	17	26
	VS42---IM14C	5	42	-	22	46	54	G1/4"-M	10	7	17	26.2
	VS42---IM14V	5	42	-	22	46	51	G1/4"-M	8	3.5	17	41.4
	VS42---IF14	6	42	-	22	46	61	G1/4"-F	10	4.4	17	26.6
	VS42---IF14C	6	42	-	22	46	61	G1/4"-F	12	6.9	17	26.2
	VS42---IF14V	6	42	-	22	46	62	G1/4"-F	11	3.5	17	46
	VS52---IM18V	5	52	-	27	49	53.5	G1/8"-M	6	3.5	13	38.1
	VS52---IF18V	6	52	-	27	49	62	G1/8"-F	7.5	3.5	13	41.4
	VS52---IM14	5	52	-	27	49	53	G1/4"-M	11	4.4	17	32
	VS52---IM14C	5	52	-	27	49	57	G1/4"-M	10	7	17	32.9
	VS52---IM14V	5	52	-	27	49	54	G1/4"-M	8	3.5	17	47.4
	VS52---IF14	6	52	-	27	49	64	G1/4"-F	10	4.4	17	32.6
	VS52---IF14C	6	52	-	27	49	64	G1/4"-F	12	6.9	17	32.2
	VS52---IF14V	6	52	-	27	49	65	G1/4"-F	11	3.5	17	52
VS62---IM18V	5	62	-	31	55	59.5	G1/8"-M	6	3.5	13	51	
VS62---IF18V	6	62	-	31	55	68	G1/8"-F	7.5	3.5	13	54.3	
VS62---IM14	5	62	-	31	55	59	G1/4"-M	11	4.4	17	44.9	
VS62---IM14C	5	62	-	31	55	63	G1/4"-M	10	7	17	45.8	
VS62---IM14V	5	62	-	31	55	60	G1/4"-M	8	3.5	17	60.3	
VS62---IF14	6	62	-	31	55	70	G1/4"-F	10	4.4	17	45.5	
VS62---IF14C	6	62	-	31	55	70	G1/4"-F	12	6.9	17	45.1	
VS62---IF14V	6	62	-	31	55	71	G1/4"-F	11	3.5	17	65	

Gruppe 3

Ø 88 mm	VS88---IM18V	9	88	25	48.5	87.5	-	G1/8"-M	8	6	-	142.8
	VS88---IM14	7	88	-	48.5	87.5	93.5	G1/4"-M	11	8	21	153.4
	VS88---IM14V	7	88	-	48.5	87.5	92.5	G1/4"-M	8	6	17	163
	VS88---IF14	8	88	-	48.5	87.5	102.5	G1/4"-F	10	8	21	130.8
	VS88---IF14V	8	88	-	48.5	87.5	106.5	G1/4"-F	9	6	17	134.7
	VS88---IM38	7	88	-	48.5	87.5	93.5	G3/8"-M	11	8	21	133

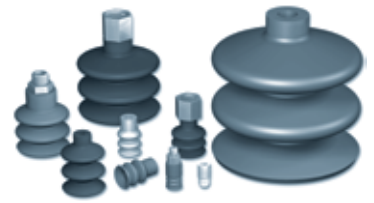
Anmerkung: Alle Maßangaben in mm

(1) f = Hub des Sauggreifers.

(2) Ø G2 = Innendurchmesser der Befestigung.

VS

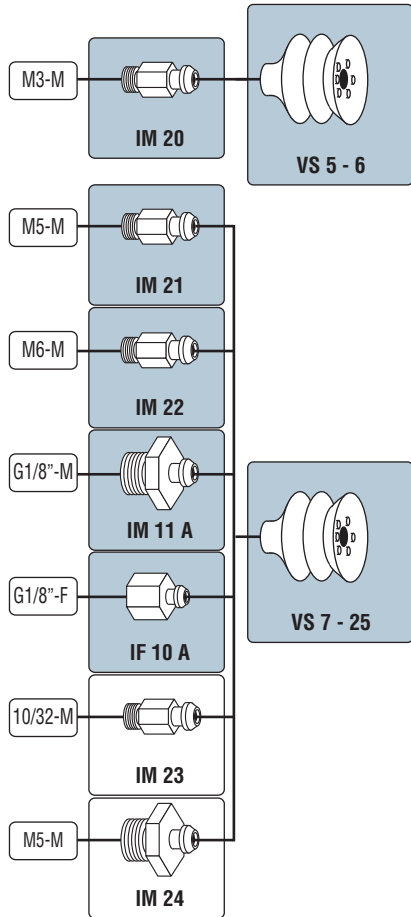
Sauggreifer mit 2.5 Falten Ø 5 bis 88 mm Montagemöglichkeiten



2
VS

VS 5 - 25 Gruppe 1

Befestigungen mit Tülle **C**

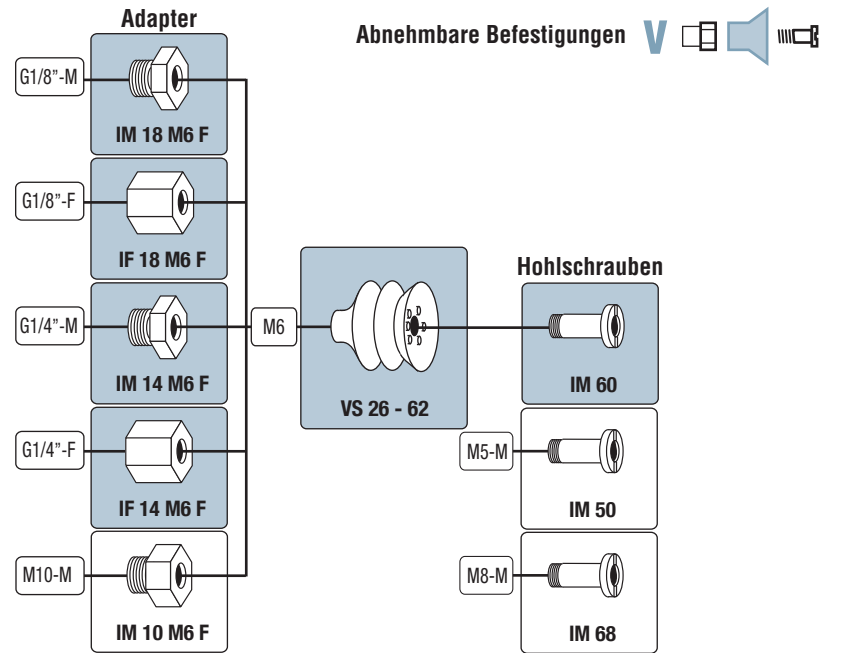
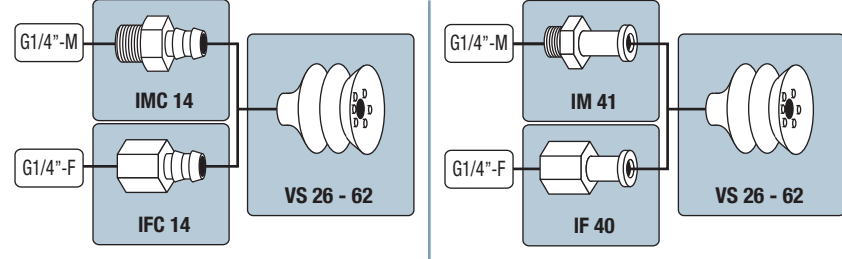
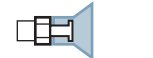


VS 26 - 62 Gruppe 2

Befestigungen mit Tülle **C**



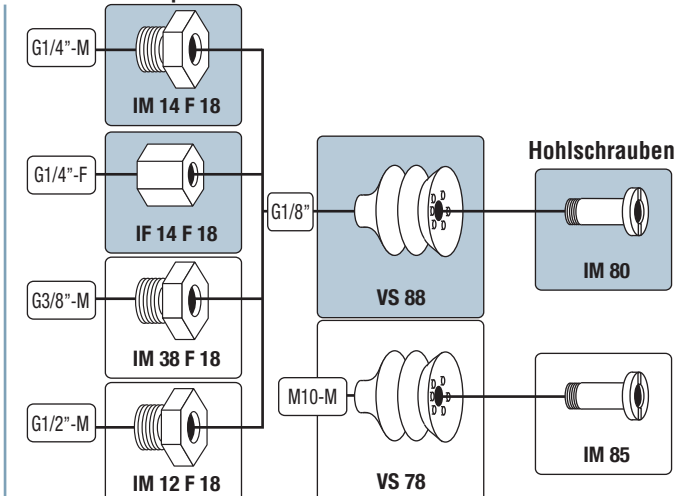
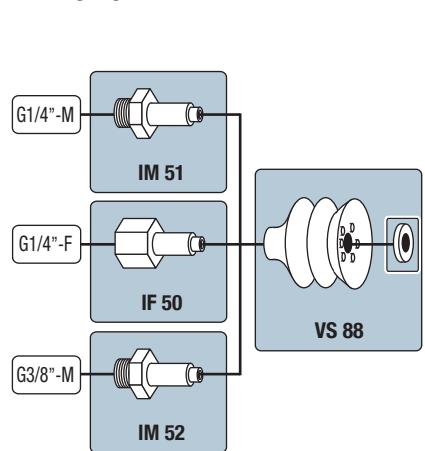
Eingepresste Befestigungen **E**



VS 88 Gruppe 3

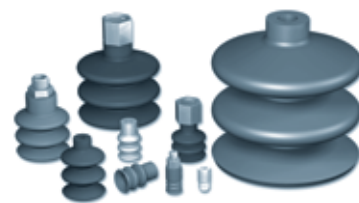
Ab Werk verpresste Befestigungen **S**

Abnehmbare Befestigungen **V**



Artikelnummern der Kombinationen "Sauggreifer+Befestigung": Seite 2/48
 Montagelösungen als Option müssen mit getrennten Artikelnummern bestellt werden.

Abmessungen der Befestigungen und Sauggreifer: siehe Seite 2/52.

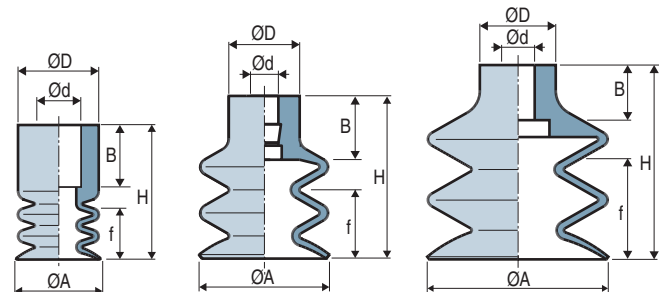


Sauggreifer

VS 5 - 25

VS 26 - 62

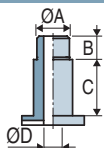
VS 88



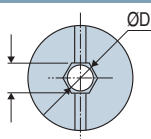
(1) f = Hub des Sauggreifers.

🌀	ØA	H	Ød	ØD	f ⁽¹⁾	B	🏋️ (g)
VS 5	5	13.5	4	7	3	8	0.3
VS 6	6	13.2	4	7	3	7	0.31
VS 7	7	13.5	4.7	9	3	6	0.42
VS 9	9	15	4.4	9	3	7	0.64
VS 12	12	21	4	10	7	9	1.1
VS 14	14	23	4	10	10	9	1.5
VS 18	17.5	23	4	10	10	9	2
VS 20	20	23	4	10	10	9	2.4
VS 25	25	34	4	10	20	9	4.3
VS 26	25	31	8	16	11	13	6.3
VS 32	32	37.5	8	18	14.5	13	9
VS 42	42	46	8	18	22	13	18.2
VS 52	52	49	8	18	27	13	24.2
VS 62	62	55	8	21	31	13	37.1
VS 88	88	87.5	12	25	48.5	20	119

Hohlschrauben



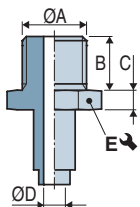
IM60: 4
IM80: 6



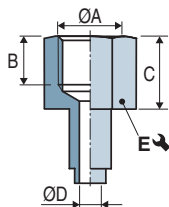
	ØA	B	C	ØD	Material	🏋️ (g)
IM 50	M5-M	5	11	2.8	Messing	7.4
IM 60 ⁽²⁾⁽³⁾	M6-M	7	11	3.5	Vernickeltes Messing	7.3
IM 68	M8-M	8	11	5.2	Vernickeltes Messing	6.5
IM 80	G1/8"-M	8	18	6	Vernickeltes Messing	23.8
IM 85	M10x150-M	8	18	6	Vernickeltes Messing	23.5

Ab Werk verpresste Befestigungen

Außengewinde - IM



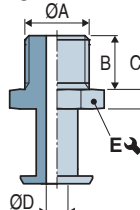
Innengewinde- IF



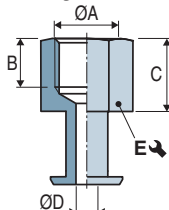
	ØA	B	C	ØD	E	Material	🏋️ (g)
IM 51	G1/4"-M	11	6	8	21	Aluminium	11.8
IF 50	G1/4"-F	10	15	8	21	Aluminium	15.7
IM 52	G3/8"-M	11	6	8	21	Aluminium	14

Eingepresste Befestigungen

Außengewinde - IM



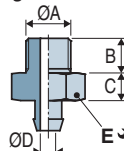
Innengewinde- IF



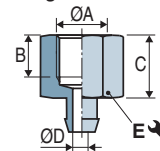
	ØA	B	C	ØD	E	Material	🏋️ (g)
IM 41	G1/4"-M	11	4	4.4	17	Aluminium	7.8
IF 40	G1/4"-F	10	15	4.4	17	Aluminium	8.4

Befestigungen mit Tülle

Außengewinde - IM



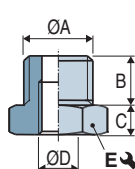
Innengewinde - IF



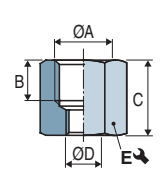
	ØA	B	C	ØD	E	Material	🏋️ (g)
IM 11 A	G1/8"-M	7.5	6	3.5	14	Aluminium	4.1
IMC 14	G1/4"-M	10	8	7	17	Aluminium	8.7
IM 20	M3-M	3	2	1.4	5	Aluminium	0.4
IM 21 ⁽²⁾	M5-M	4.5	5	2.5	7	Vernickeltes Messing	3.1
IM 22 ⁽²⁾	M6-M	5	5	3.5	7	Vernickeltes Messing	2.7
IM 23	10/32-M	4.5	5	2.5	7	Messing	3
IM 24	M5-M	4.5	2.5	2.5	10	Vernickeltes Messing	3.2
IF 10 A	G1/8"-F	8	12	3.5	14	Aluminium	4
IFC 14	G1/4"-F	12	15	6.9	17	Aluminium	8

Adapter auf Hohlschrauben

Außengewinde - IM



Innengewinde- IF



	ØA	B	C	ØD	E	Material	🏋️ (g)
IM 10 M6F	M10-M	7	3.5	M6-F	13	Messing	5.9
IM 12 F18	G1/2"-M	14	6	G1/8"-F	22	Vernickeltes Messing	46.8
IM 14 M6F	G1/4"-M	8	5	M6-F	17	Vernickeltes Messing	15.9
IM 14 F18	G1/4"-M	8	5	G1/8"-F	17	Vernickeltes Messing	10.6
IM 18 M6F	G1/8"-M	6	4.5	M6-F	13	Vernickeltes Messing	6.6
IM 38 F18	G3/8"-M	9	5	G1/8"-F	19	Vernickeltes Messing	18.8
IF 14 M6F	G1/4"-F	11	16	M6-F	17	Vernickeltes Messing	20.5
IF 18 M6F	G1/8"-F	7.5	13	M6-F	13	Vernickeltes Messing	9.9
IF 14 F18	G1/4"-F	9	19	G1/8"-F	17	Vernickeltes Messing	20.2

Die Werte entsprechen den mittleren Eigenschaften unserer Produkte.

(2) Düseninsatzversion: geeichter Durchmesser zur Reduzierung von Leckagen bei Verwendung von Flächengreifern mit mehreren Sauggreifern (siehe Seite 4/10)

(3) Verfügbar in Edelstahl

Anmerkung: Alle Maßangaben in mm